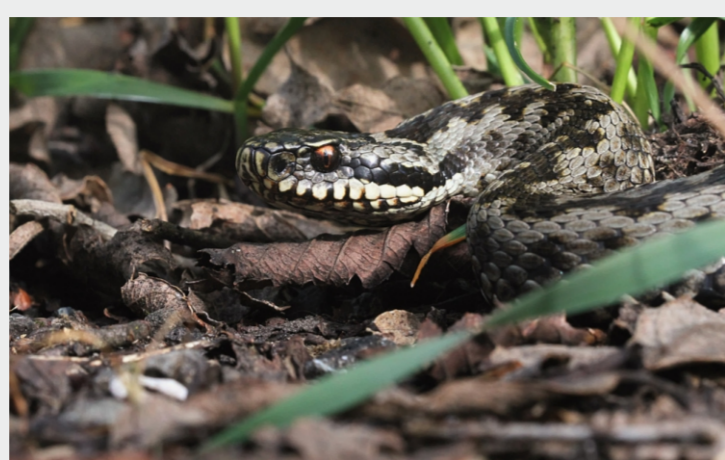
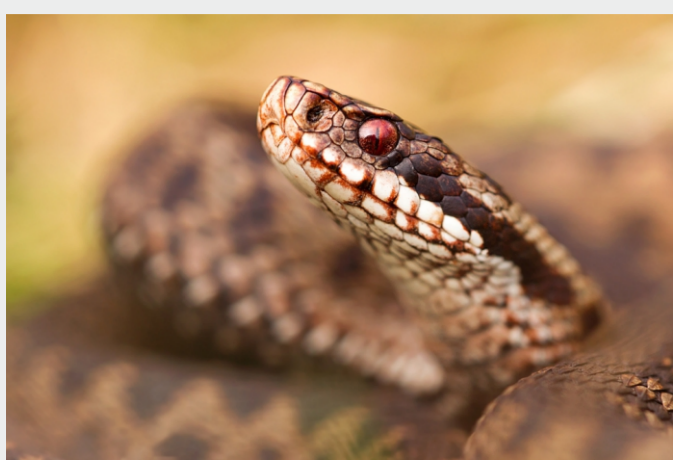


## ŻMIJA ZYGZAKOWATA



Żmija jest **JEDYNYM JADOWITYM** krajowym wężem. Cechy pozwalające ją odróżnić od pozostałych węży to:

**PIONOWA** źrenica, **CZERWONA** tęczówka, **ZYGZAK** na grzbiecie, **TRÓJKĄTNA** głowa

**UWAGA!** Odmiana melanistyczna (czarna) nie posiada zygzaka!



## GNIEWOSZ PLAMISTY



Gniewosz jest wężem podobnym do żmii. W przeciwieństwie do niej, charakteryzuje go:

**OKRĄGŁA** źrenica, tęczówka o barwie innej niż czerwona, **brak zygzaka**, **ciemny RYSUNEK** na głowie, **PAS** biegnący od nozdrzy przez oko do końca głowy

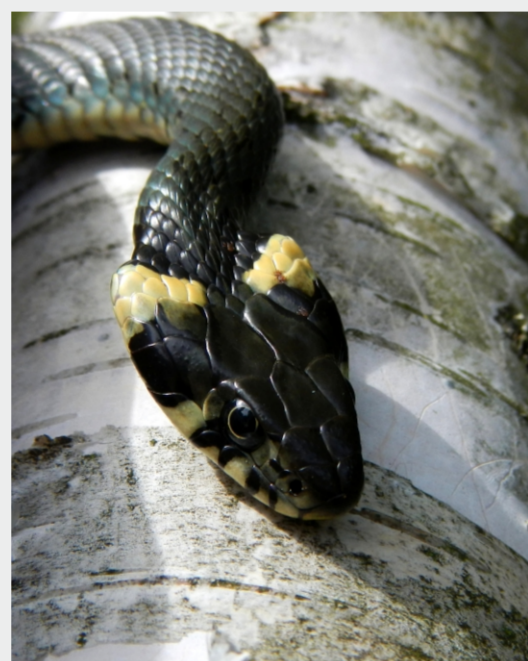
**UWAGA!** Gniewosz na grzbiecie posiada ciemne plamki, biegnące w 2-4 rzędach, niekiedy przypominające zygzak żmii.



# VS

Po lewej: żmija i jej zygzak  
Po prawej: wzór na grzbiecie gniewosza

## ZASKRONIEC ZWYCZAJNY



Ciało szarozielone lub brązowe, głowa smukła, źrenica okrągła.

Charakterystyczne jasne **PLAMY ZASKRONIOWE**, otoczone czarną obwódką

## WĄŻ ESKULAPA



Ciało oliwkowe, smukłe. Największy polski wąż. Okrągła źrenica, brzuch jednolicie jasny. Żyje wyłącznie w SE części kraju.

**UWAGA!** Młode osobniki posiadają jasne plamy z tyłu głowy, co upodabnia je do zaskrońców - plamy te jednakże nie mają czarnej obwódki!

**UWAGA!** W Polsce żyje gatunek beznogiej **JASZCZURKI**, podobnej z wyglądu do węży:

## PADALEC ZWYCZAJNY

Od węży różni się słabo wyodrębnioną głową, tępo zakończonym ogonem, drobnymi łuskami na całym ciele (u węży są one większe, zwłaszcza na głowie)

